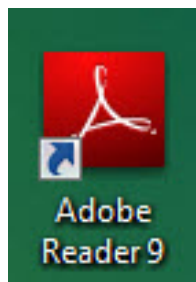


TOELICHTING READER VERSIE 9

Adobe Reader versie 9 is bijgevoegd op de cd/dvd in de map READER. De kans is groot dat u al een versie van Adobe Reader op de computer heeft. Als u niet zeker bent kunt u de op cd/dvd meegeleverde versie installeren. Readers voor alle besturingssystemen zijn te vinden op www.adobe.nl

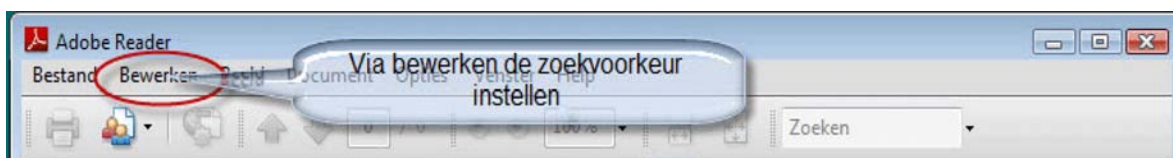
Start Adobe Reader met het icoontje op uw computer.



Starticoontje Adobe Reader

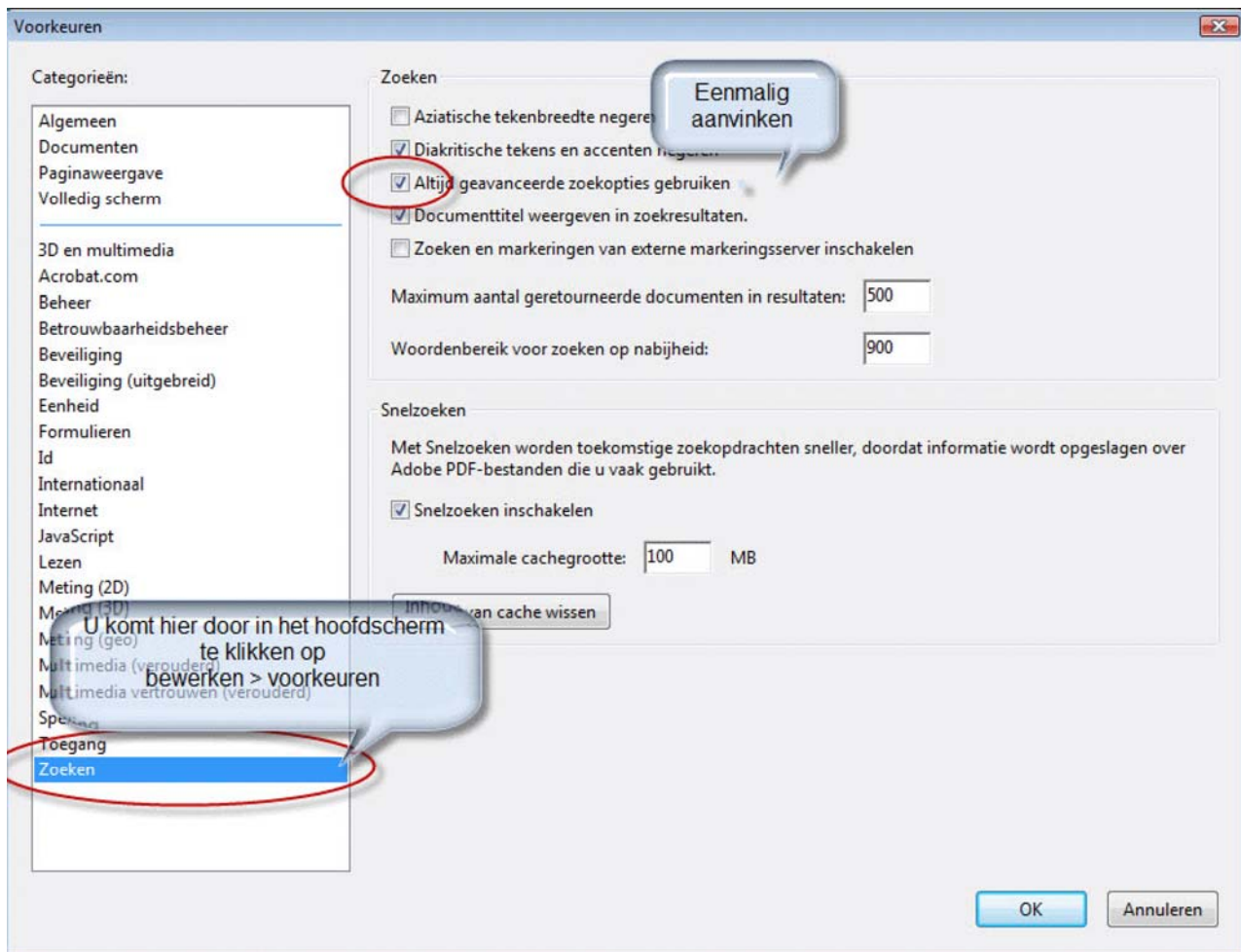
In “99%” van de gevallen wordt de Reader gebruikt om een pdf-document op het scherm te openen. In het geopende document kan dan gezocht worden door iets in te tikken in het zoekschermje rechts op de knoppenbalk. Dit werkt intuïtief.

Voor het zoeken in meerdere bestanden tegelijk is de procedure helaas wat ingewikkelder. Er moet dan altijd gezocht worden in “Geselecteerde Indexen”, en hierna wordt beschreven hoe die te activeren zijn.



De bovenbalk van Adobe Reader met rechts het zoekvenster

Als eerste stap zetten we in het rolmenu Bewerken > Voorkeuren > Zoeken > een vinkje bij “Altijd geavanceerde zoekopties gebruiken” .



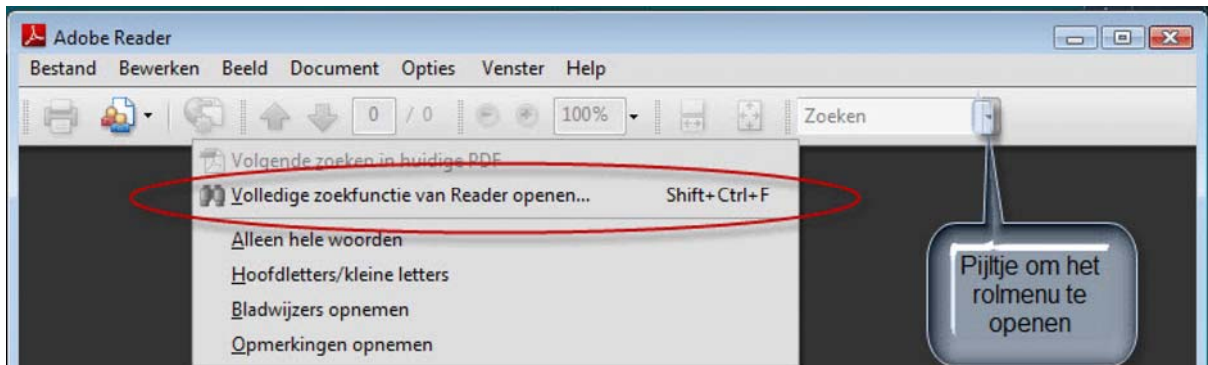
Aanvinken geavanceerde zoekopties

Het volgende stappenplan geldt:

- Open Adobe Reader via het icoontje op uw openingsscherm
- Aanvinken geavanceerde zoekopties (eenmalige handeling)
- Kies volledige zoekfunctie openen in het rolmenu bij het zoekvak
- Kies index selecteren via het rolmenu in het derde zoekscherm
- Selecteer de “rode” index uit de map INDEX op de cd/dvd
- Het zoeken op de gehele cd/dvd kan beginnen

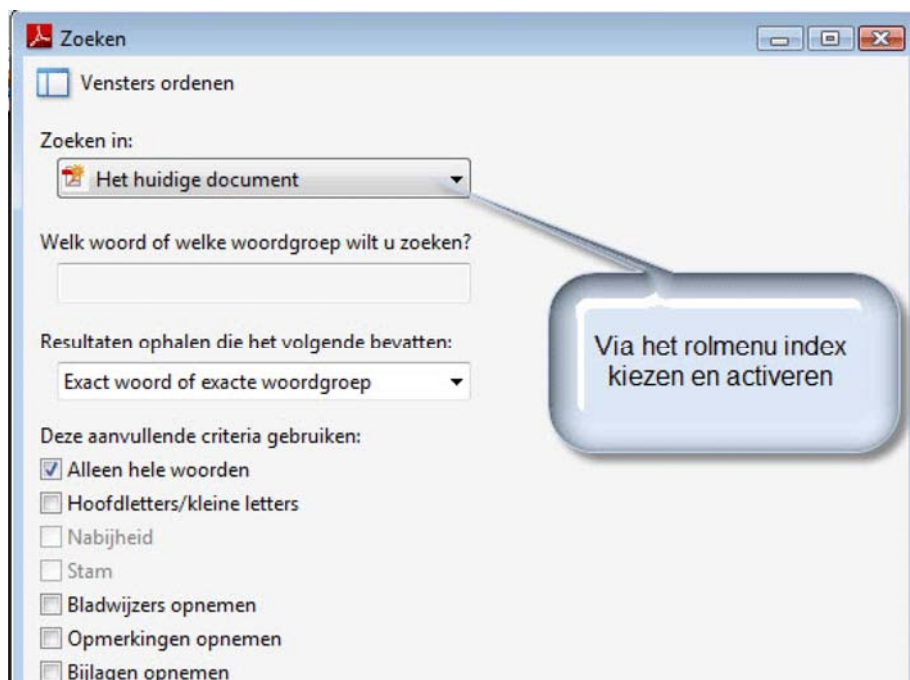
We gaan nu meer in detail op deze stappen in:

- Klik op het pijltje achter het zoekschermpje en start de volledige zoekfunctie.



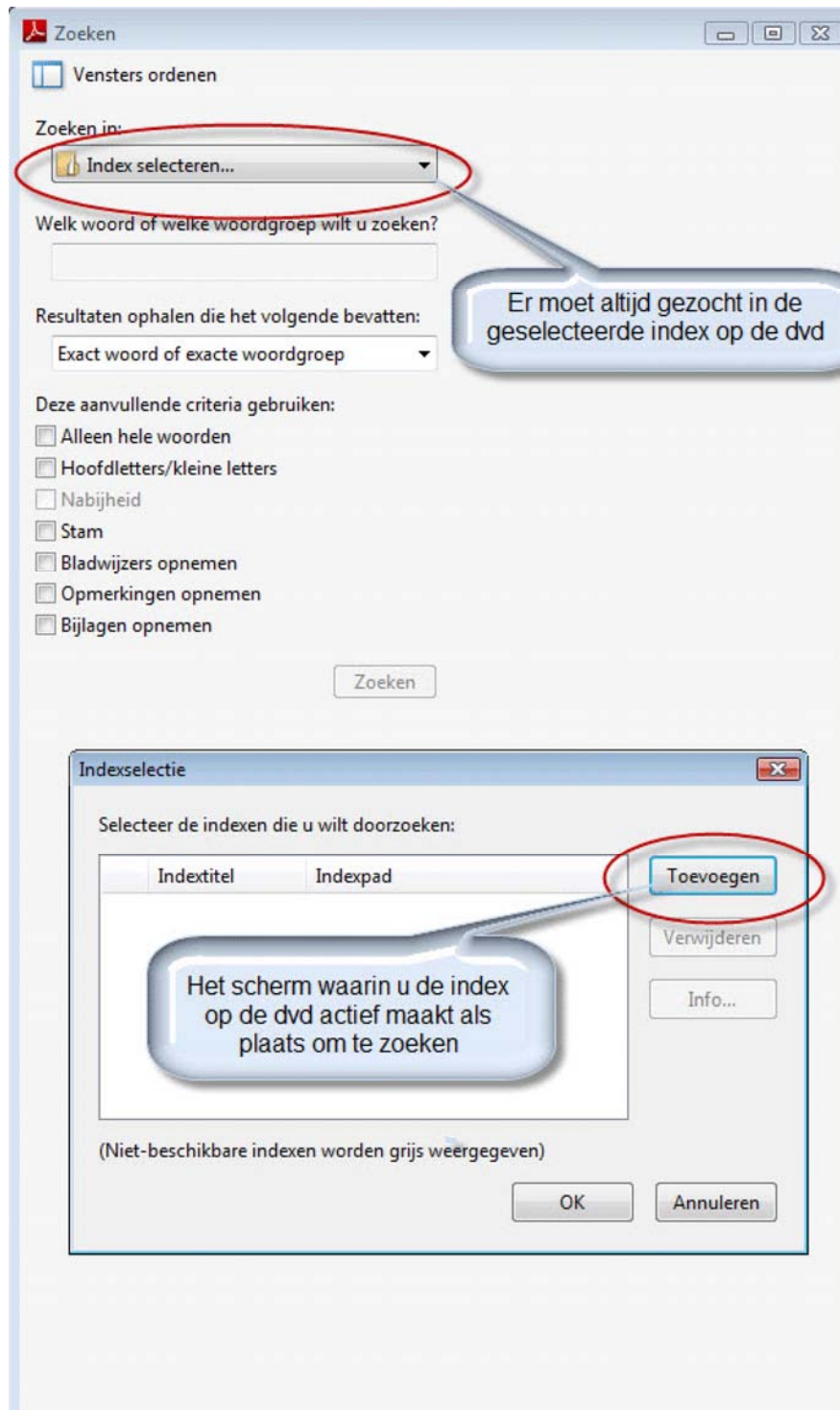
Het openen van het volledige zoekscherm

Het zoekscherm staat standaard op zoeken in: "Het huidige document". Dit moet worden gewijzigd.



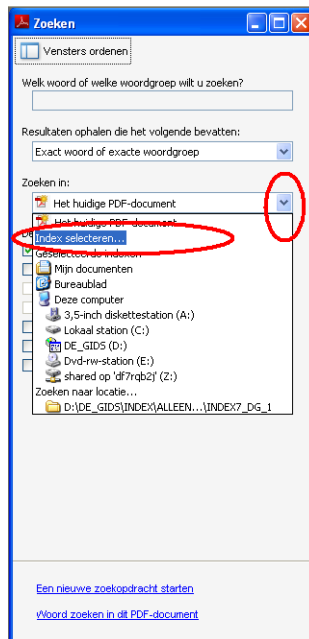
Het zoekscherm

Het zoeken gebeurt in een index die is gemaakt van alle files. Deze index is te vinden op de cd/dvd in de map INDEX. De index moet worden geactiveerd via het rolmenu.



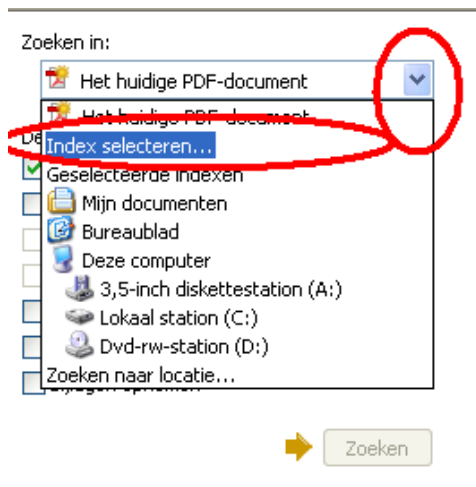
Instelling zo kiezen dat gezocht gaat worden in geselecteerde indexen

- Nogmaals, open het rolmenu door te klikken op het pijltje achter het zoekvenster, zodat het rolmenu zichtbaar wordt.



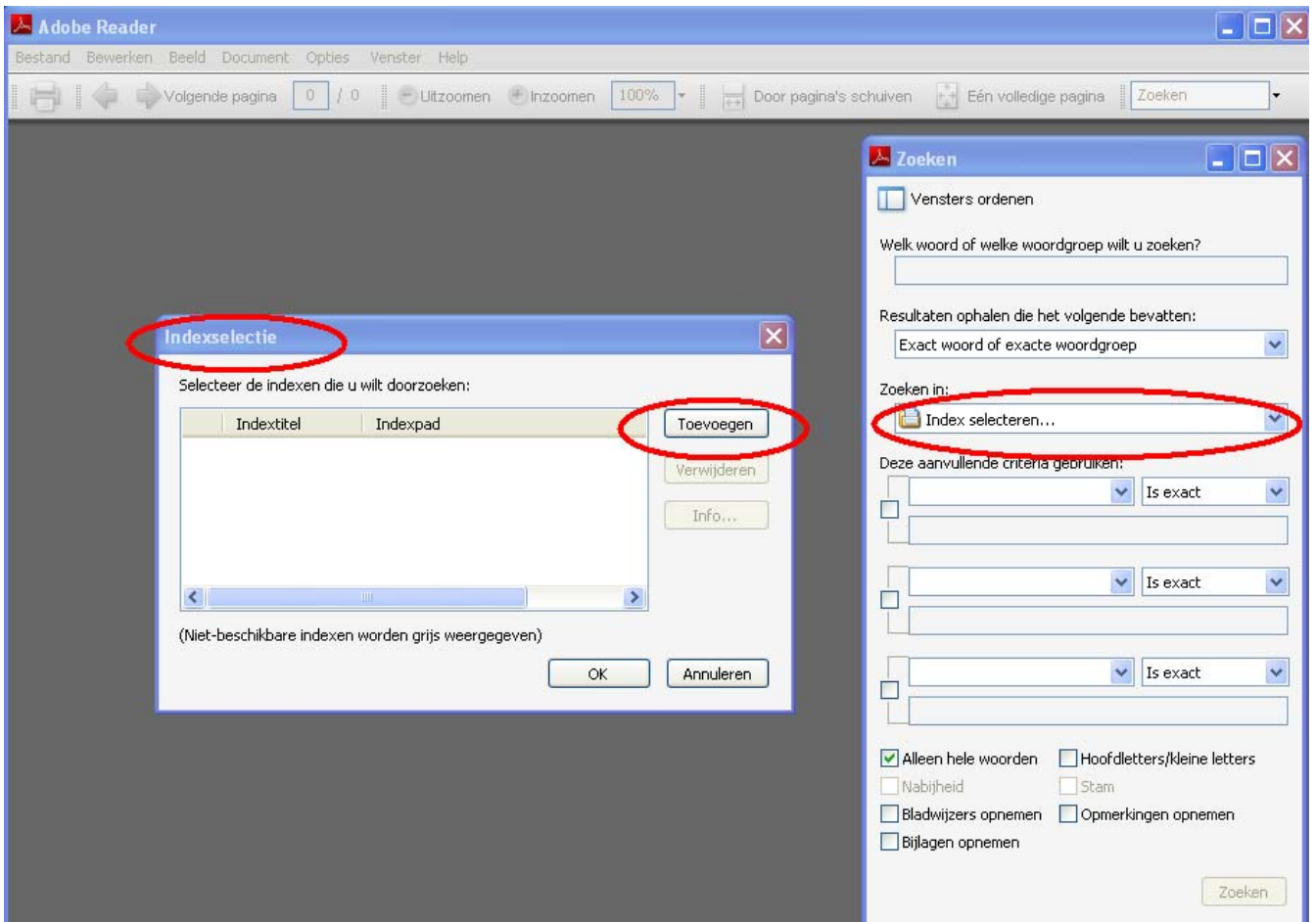
Rolmenu met daarin Index selecteren

- Kies de optie “Index selecteren”.



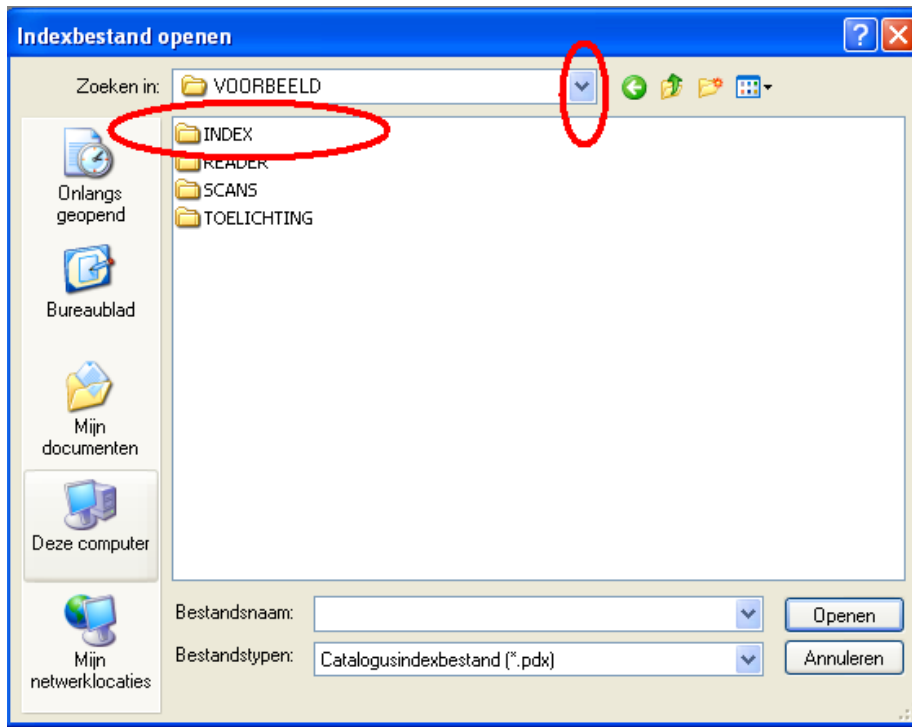
Detail uit het zoekscherm bij het selecteren van de index

Nu verschijnt het scherm “Indexselectie”. Met de knop “Toevoegen” kunt u de index selecteren die zich bevindt in de map INDEX op de cd/dvd.



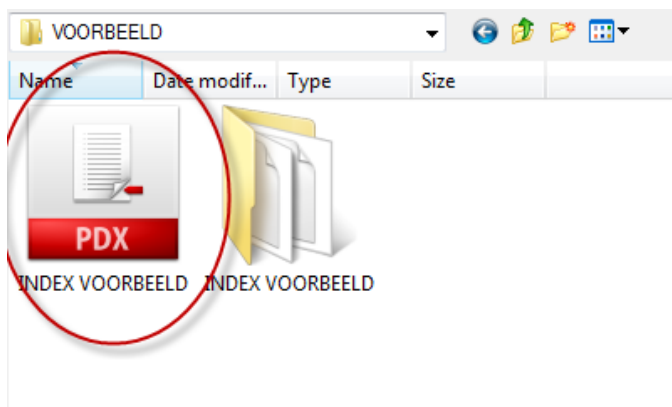
Het scherm indexselectie

Als u op “toevoegen” klikt komt u waarschijnlijk in de map “mijn documenten” op uw harde schijf terecht. Het is de bedoeling dat u de inhoud van uw cd/dvd zichtbaar maakt. Daartoe dient u een beetje te zoeken op uw computer. U dient bij de map INDEX te zijn op de cd/dvd.



Scherm met mappen op de cd bij indexselectie

- Klik op de map INDEX



De map index op de cd

- Klik op INDEX (hier index voorbeeld genoemd) met het rode logo.

Hiermee is de index geselecteerd die bij uw cd/dvd hoort.

- De index is geïnstalleerd, klik op “OK”



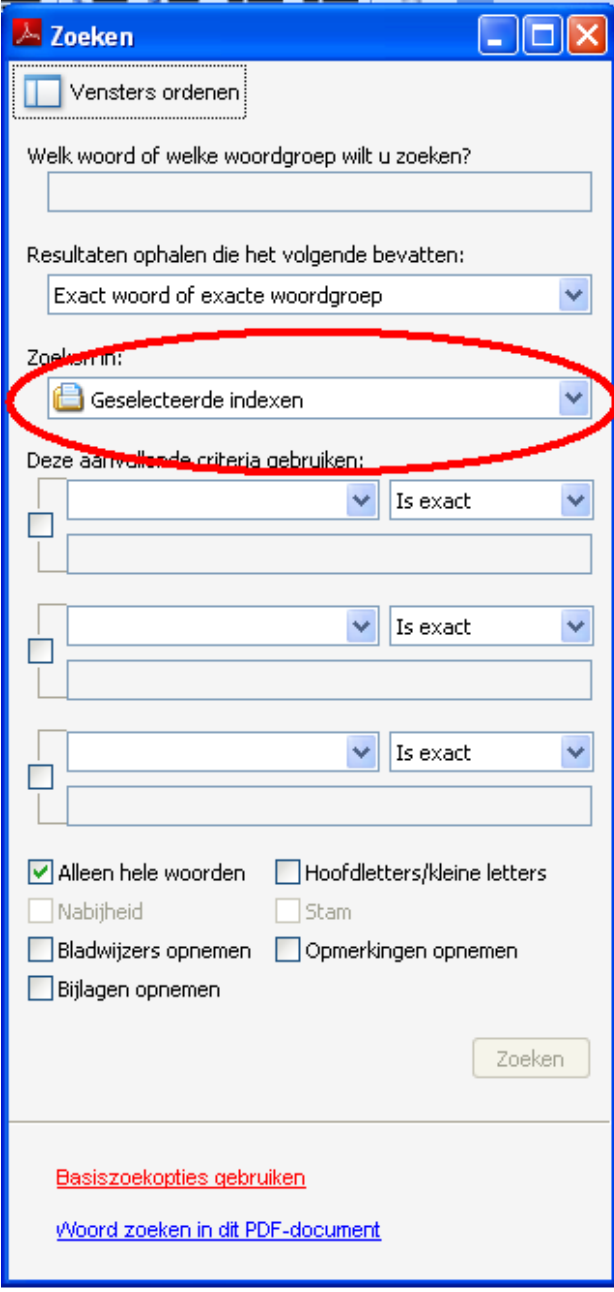
Het installeren van de index

Het zoeken op de cd/dvd in alle bestanden tegelijk via de index kan beginnen.

- Het zoeken geschiedt altijd in “geselecteerde indexen”. Na herstart moet dit opnieuw worden ingesteld.

HET ZOEKSCHERM

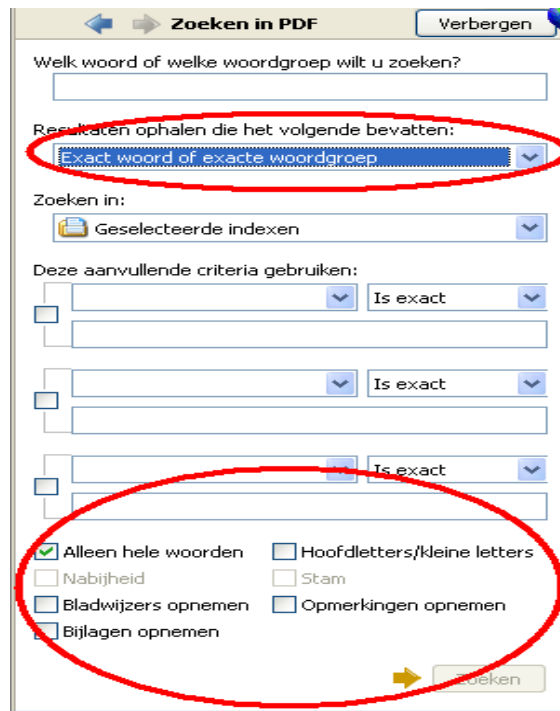
Het zoekscherm heeft een grote variatie aan zoekmogelijkheden. De aanvullende criteria, midden in het zoekscherm, zijn hier niet van toepassing.



The screenshot shows a search window titled "Zoeken" with the following elements:

- A button labeled "Vensters ordenen" (Window arrangement).
- A text input field for the search query: "Welk woord of welke woordgroep wilt u zoeken?".
- A dropdown menu for search results: "Resultaten ophalen die het volgende bevatten:" with the option "Exact woord of exacte woordgroep".
- A dropdown menu for the search location: "Zoeken in:" with the option "Geselecteerde indexen" circled in red.
- A section titled "Deze aanvullende criteria gebruiken:" containing three rows of search criteria, each with a checkbox, a text input field, and a dropdown menu set to "Is exact".
- A list of search options with checkboxes:
 - Alleen hele woorden
 - Hoofdletters/kleine letters
 - Nabijheid
 - Stam
 - Bladwijzers opnemen
 - Opmerkingen opnemen
 - Bijlagen opnemen
- A "Zoeken" button.
- Two links at the bottom: [Basiszoekopties gebruiken](#) and [Woord zoeken in dit PDF-document](#).

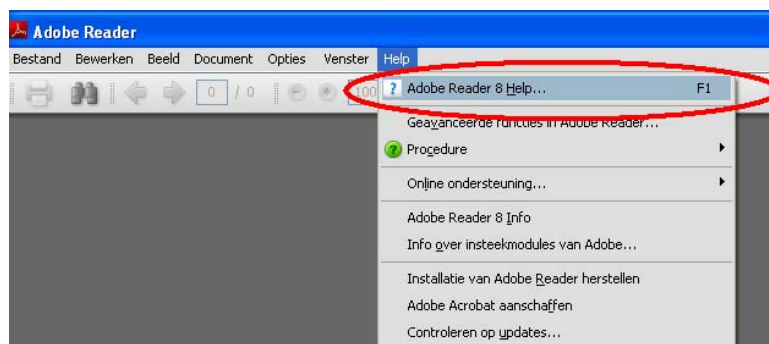
Het zoekscherm



Het zoekscherm geeft een grote keus aan mogelijkheden

Het weghalen van het vinkje bij “Alleen hele woorden” geeft een enorme extra zoekkracht. Handig bij naamvarianten, schrijfvarianten, oudere spelling en dergelijke. Er verschijnen de meest onverwachte combinaties.

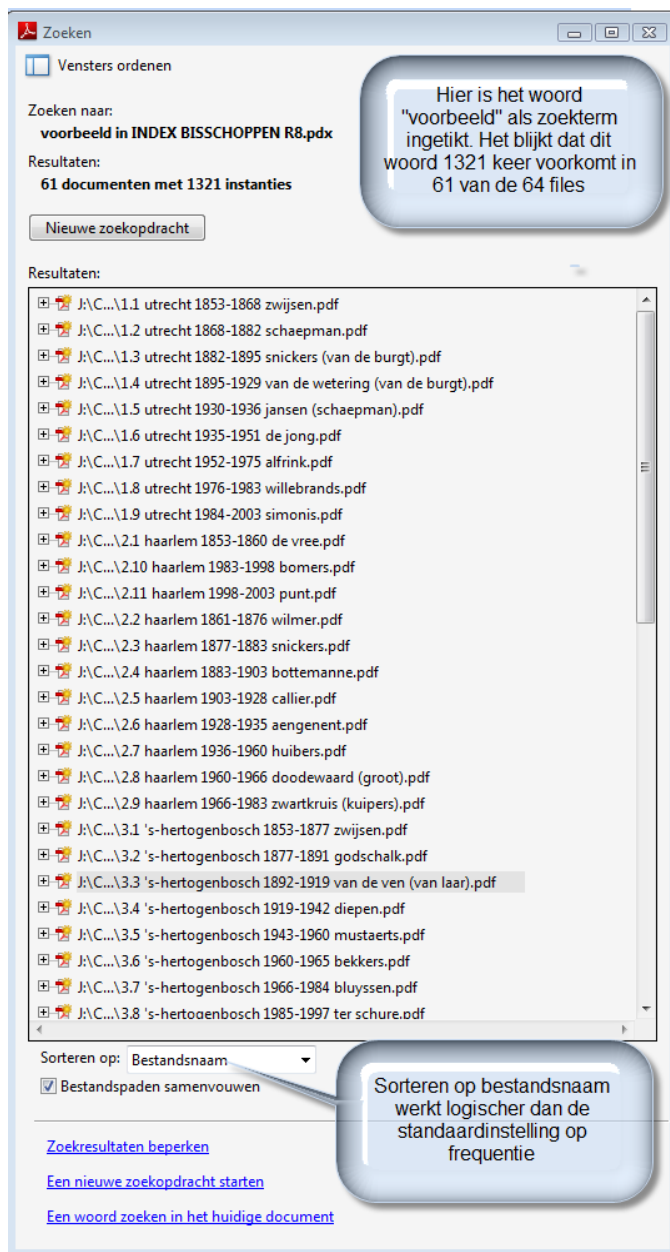
Het is het beste om een beetje te experimenteren met de zoekfunctie en om de online helpfunctie van de Reader te raadplegen.



Adobe Reader Help oproepen

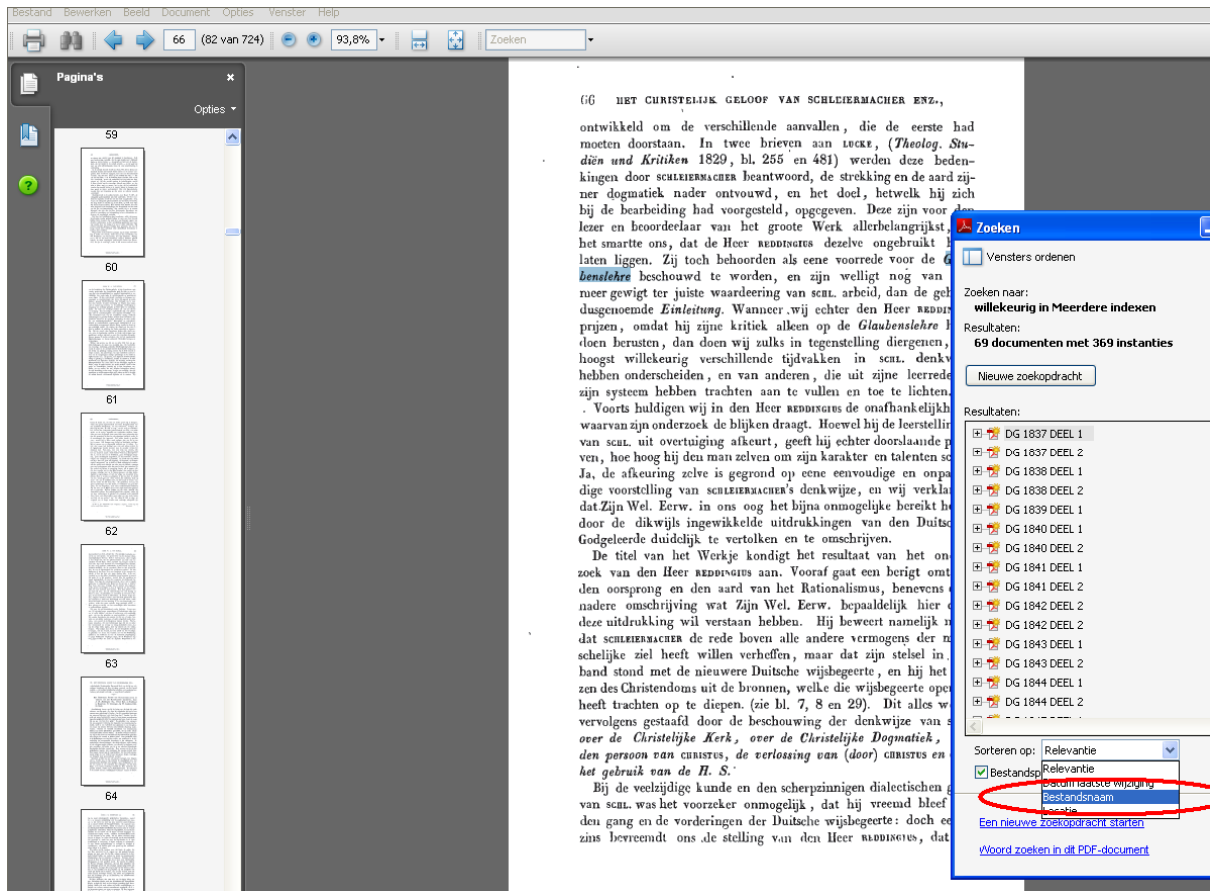
Hieronder is een voorbeeld uit een andere cd overgenomen; als zoekterm wordt “voorbeeld” ingetikt. We zien dat het woord 1321 keer voorkomt in 61 documenten. Door op een file te klikken zien we de hits.

Bij de sortering van zoekresultaten op “Bestandsnaam” wordt een meer logische volgorde getoond. Bij ouder drukwerk zullen OCR-fouten getoond worden.



Het scherm met zoekresultaten

Door in de lijst met zoekresultaten te klikken op de gevonden titels, roept u de originele pagina op met daarop een markering van de treffer. **Soms zit de blauwe markering net iets onder het gezochte woord.**



Na een zoekactie komt een resultatenscherm, langs de linkerrand en de onderrand is nog een scala van instelmogelijkheden

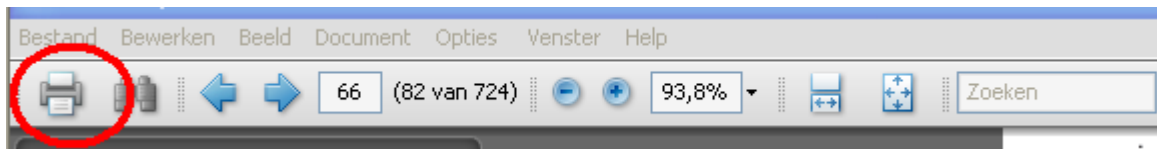
Om een leesbaar beeld te krijgen kan het handig zijn te schakelen tussen de twee gemarkeerde knoppen rechts in de knoppenbalk.



Schakelknoppen tussen gewoon en groter beeld

PRINTEN

Een gewone printopdracht geeft u door het indrukken van de knop met het printericoontje.



Knoppenbalk met printericoontje en de knoppen om tekst en images te selecteren

Het is ook mogelijk gekozen pagina's of delen daarvan in uw tekstverwerker te importeren. Dit gaat met markeren van de tekst en kopiëren, via de linker en de rechtermuisknop, eventueel met gebruik van de Ctrl-knop.

BESLUIT

Adobe Reader is geen simpel programma, maar het is wel het wereldstandaard-programma voor PDF's en het staat op miljoenen computers.



Startknop op bureaublad

Een lastig punt bij de Reader blijft dat bij het zoeken steeds gekozen moet worden voor zoeken in geselecteerde indexen.

We moeten ook leren leven met het gegeven dat bij oudere, of beschadigde teksten de OCR resultaten onvolkomen kunnen zijn. En daar deze automatische letterherkenning de basis vormt voor zoekacties, zullen ook die

niet 100% zijn. U dient er dus rekening mee te houden dat soms niet alles gevonden wordt via de index.

De zelfstandige bewerking van de gegevens op de meegeleverde cd/dvd levert een nieuw auteursrechtelijk werk op. Alle rechten voorbehouden.
Nadere inlichtingen via www.historicfuture.nl
